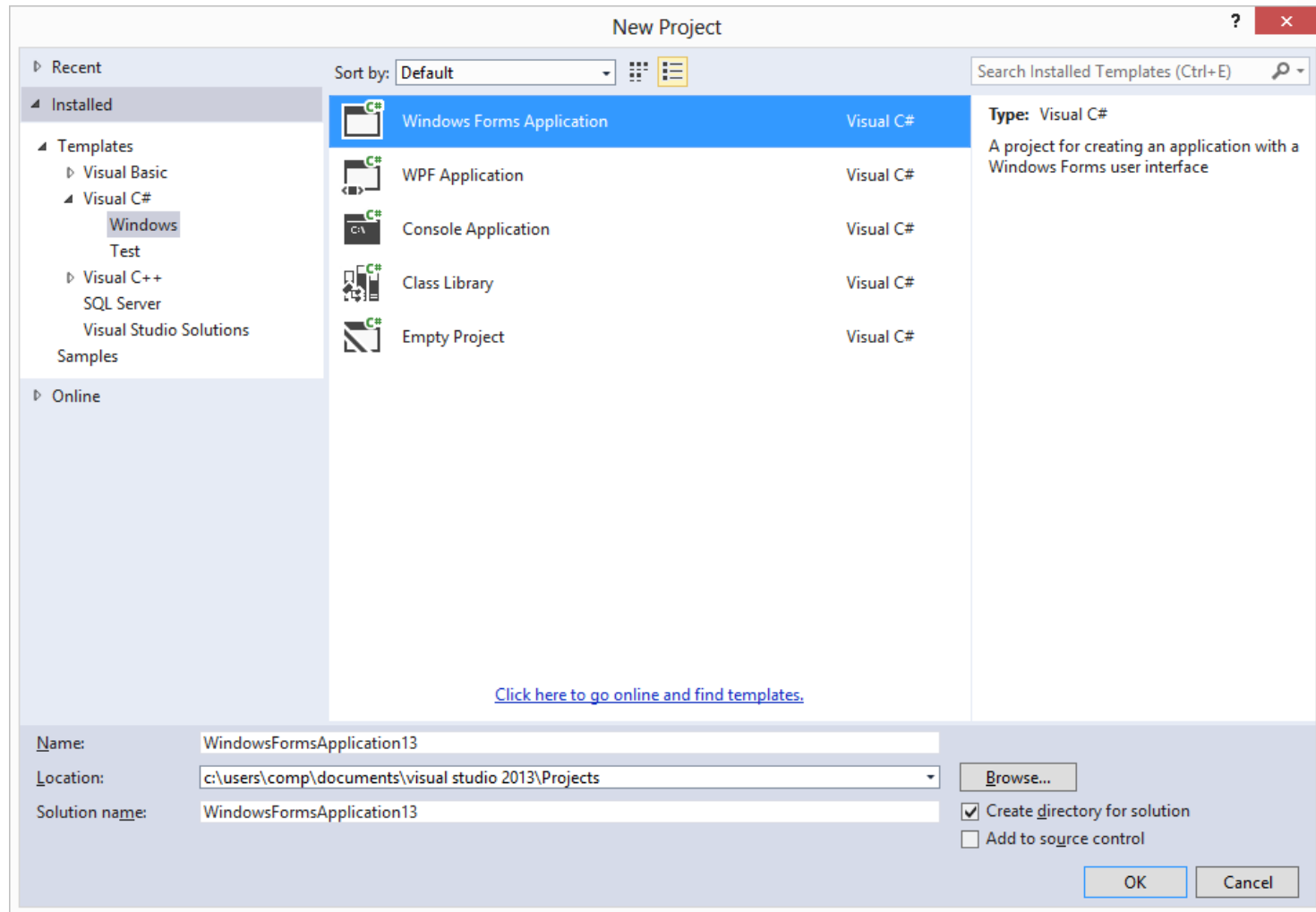


C#: Windows Forms App

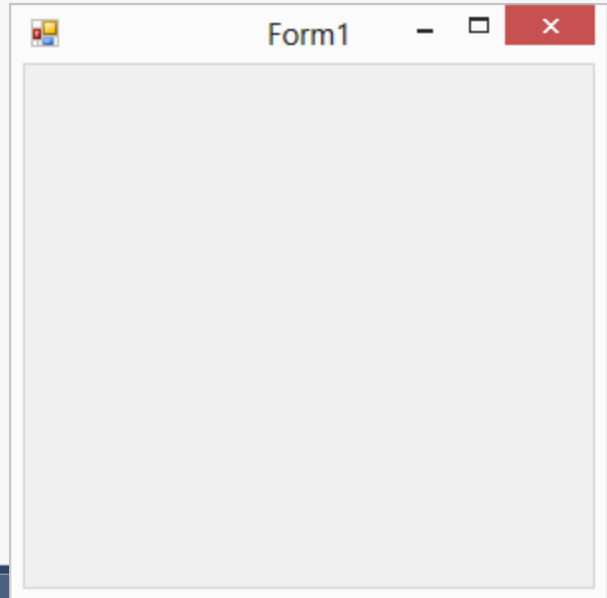
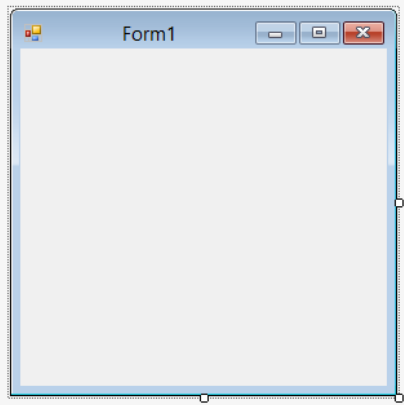
การสร้างโปรเจกต์แบบ Windows Forms App



FILE EDIT VIEW PROJECT BUILD **DEBUG** TEAM FORMAT TOOLS TEST WINDOW HELP

Start Debug Any CPU

Form1.cs [Design]



Solution Explorer

Search Solution Explorer (Ctrl+;)

- Solution 'TestWindowsFrom1' (1 project)
 - TestWindowsFrom1
 - Properties
 - References
 - App.config
 - Form1.cs
 - Program.cs

Properties

Form1 System.Windows.Forms.Form

| | |
|-----------------------|--------------------------------------|
| AccessibleRole | Default |
| Appearance | |
| BackColor | <input type="checkbox"/> Control |
| BackgroundImage | <input type="checkbox"/> (none) |
| BackgroundImageLayout | Tile |
| Cursor | Default |
| Font | |
| ForeColor | <input type="checkbox"/> ControlText |
| FormBorderStyle | Sizable |
| RightToLeft | No |
| RightToLeftLayout | False |
| Text | Form1 |

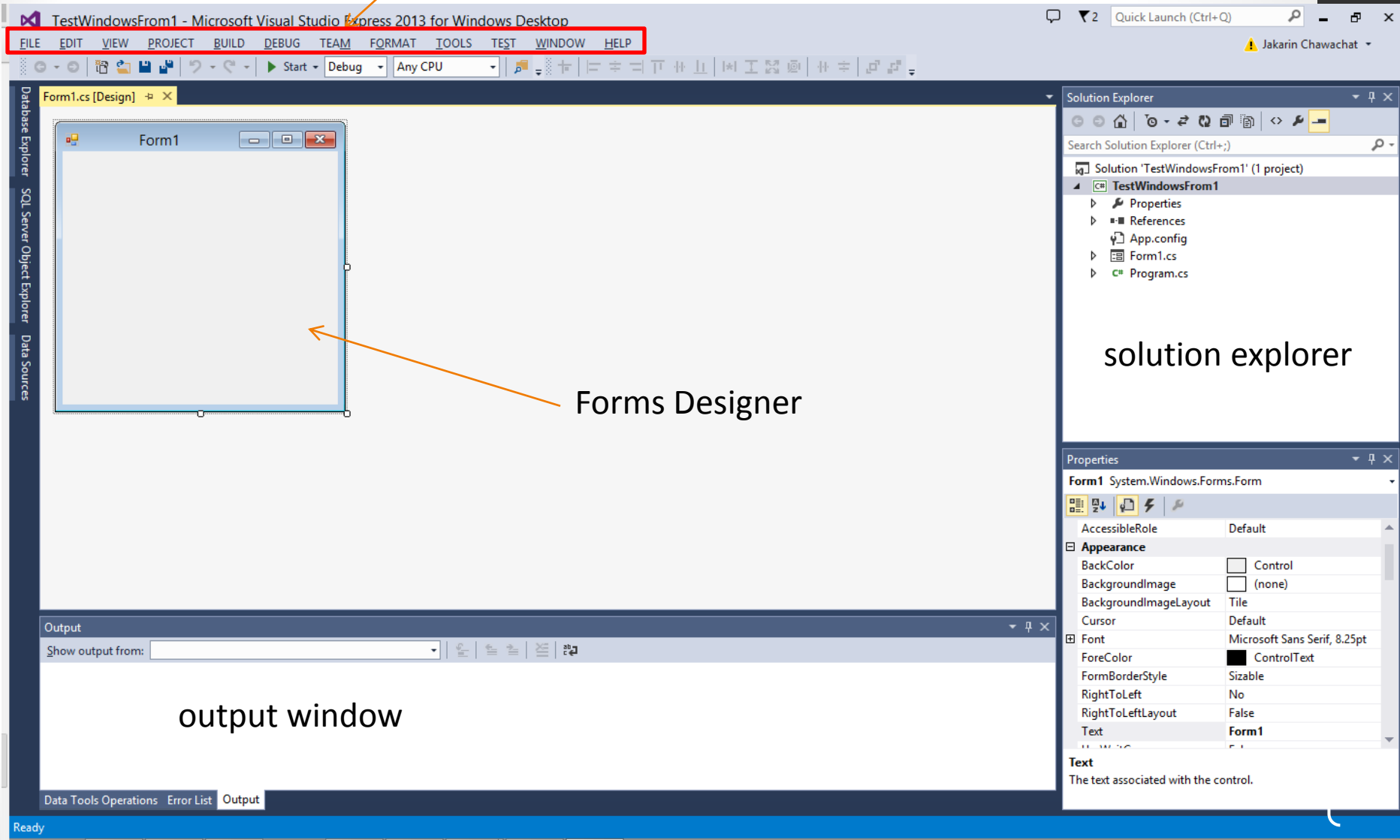
Text
The text associated with the control.

Output

Show output from:

Data Tools Operations Error List Output

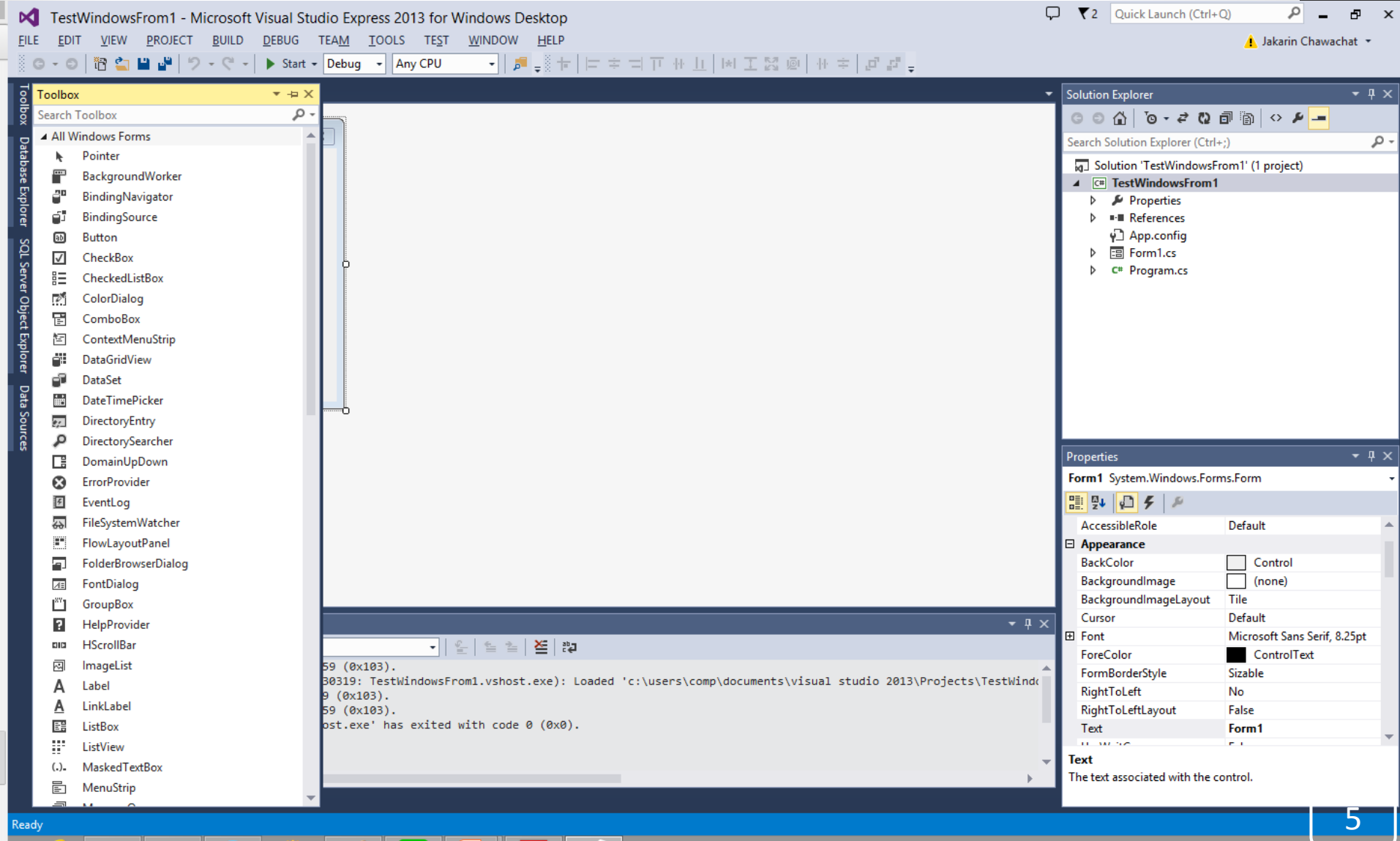
Toolbar



solution explorer

Forms Designer

output window



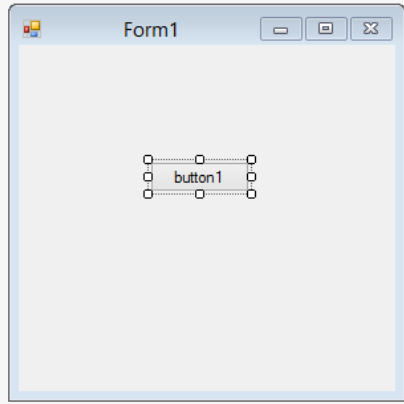
ถ้าไม่มีเลือก View -> Tool Box

Toolbox

Search Toolbox

- All Windows Forms
 - Pointer
 - BackgroundWorker
 - BindingNavigator
 - BindingSource
 - Button**
 - CheckBox
 - CheckedListBox
 - ColorDialog
 - ComboBox
 - ContextMenuStrip
 - DataGridView
 - DataSet
 - DateTimePicker
 - DirectoryEntry
 - DirectorySearcher
 - DomainUpDown
 - ErrorProvider
 - EventLog
 - FileSystemWatcher
 - FlowLayoutPanel
 - FolderBrowserDialog
 - FontDialog
 - GroupBox

Form1.cs [Design]*



Form1

button1

Solution Explorer

Search Solution Explorer (Ctrl+;)

- Solution 'TestWindowsFrom1' (1 project)
 - TestWindowsFrom1
 - Properties
 - References
 - App.config
 - Form1.cs
 - Form1.Designer.cs
 - Form1.resx
 - Form1
 - Program.cs

Properties

button1 System.Windows.Forms.Button

| | |
|----------------|------------------------------|
| Cursor | Default |
| FlatAppearance | |
| FlatStyle | Standard |
| Font | Microsoft Sans Serif, 8.25pt |
| ForeColor | ControlText |
| Image | (none) |
| ImageAlign | MiddleCenter |
| ImageIndex | (none) |
| ImageKey | (none) |
| ImageList | (none) |
| RightToLeft | No |
| Text | button1 |

Text

The text associated with the control.

Output

Show output from: Debug

```
The thread 0x17e4 has exited with code 259 (0x103).
'TestWindowsFrom1.vshost.exe' (CLR v4.0.30319: TestWindowsFrom1.vshost.exe): Loaded 'c:\users\comp\documents\visual studio 2013\Projects\TestWind
The thread 0x834 has exited with code 259 (0x103).
The thread 0x1b28 has exited with code 259 (0x103).
The program '[2636] TestWindowsFrom1.vshost.exe' has exited with code 0 (0x0).
```

การเขียนคำสั่ง

- การเขียนคำสั่งในโปรแกรมแบบ Visual programming จะเป็นการเขียนโปรแกรมเพื่อตอบสนองการทำงานตามเหตุการณ์ เช่น มีการคลิกเมาส์เกิดขึ้น
- ให้ดับเบิลคลิกที่เครื่องมือที่เราต้องการสั่งงานที่เราได้ออกแบบไว้บนฟอร์ม เช่นปุ่ม button1

Toolbox

Search Toolbox

General

There are no usable controls in this group. Drag an item onto this text to add it to the toolbox.

Form1.cs* Form1.cs [Design]*

WindowsFormsApplication3.Form1

button1_Click(object sender, EventArgs e)

```

namespace WindowsFormsApplication3
{
    public partial class Form1 : Form
    {
        public Form1()
        {
            InitializeComponent();
        }

        private void button1_Click(object sender, EventArgs e)
        {
        }
    }
}

```

100 %

Solution Explorer

Search Solution Explorer (Ctrl+;)

- Solution 'WindowsFormsApplication3' (1 project)
 - WindowsFormsApplication3
 - Properties
 - References
 - App.config
 - Form1.cs
 - Form1.Designer.cs
 - Form1.resx
 - Form1
 - Program.cs

Properties

Properties window content

Output

Show output from: Debug

Output window content

Error List Output

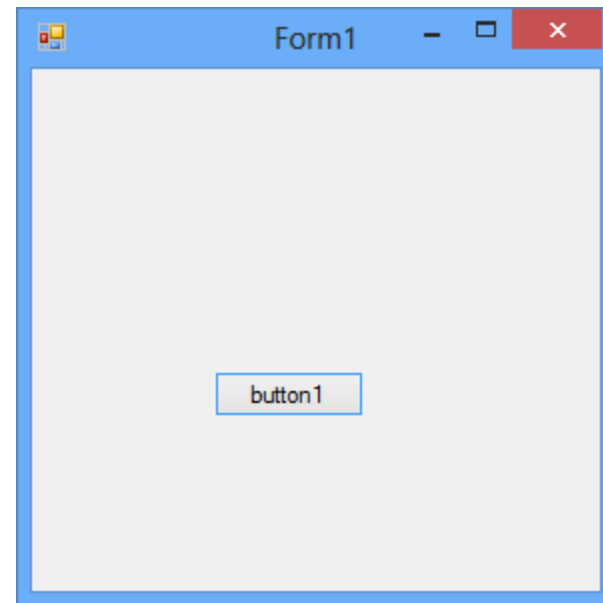

```
private void button1_Click(object sender, EventArgs e)
```

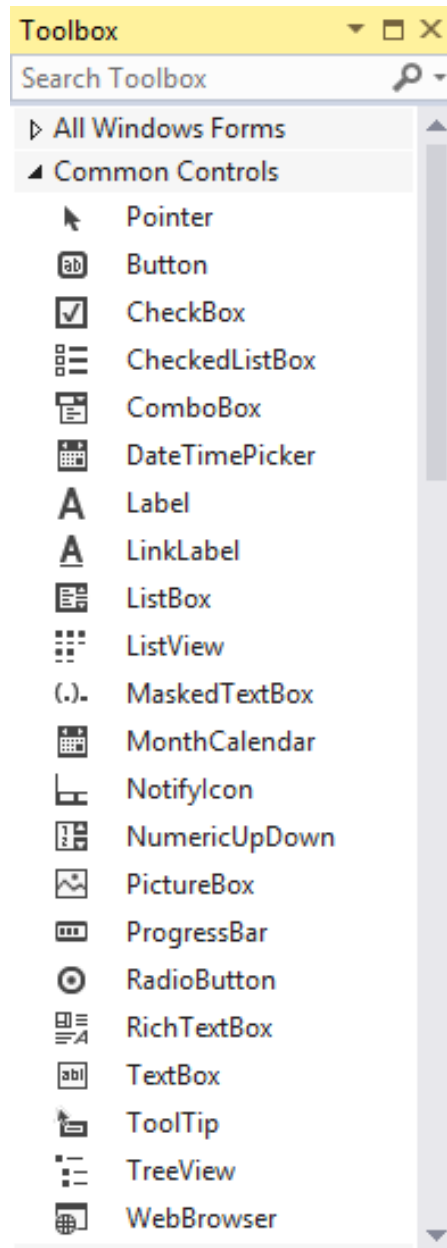
```
{
```

```
    Close();
```

```
}
```

แล้วลองกด F5





โปรแกรมคำนวณ BMI

การวัดดัชนีมวลกายคือ อัตราส่วนระหว่าง น้ำหนักต่อส่วนสูง ที่ใช้บ่งบอกว่าอ้วนหรือไม่
รับข้อมูล 2 อย่าง

ส่วนสูง(หน่วยเป็นเมตร)

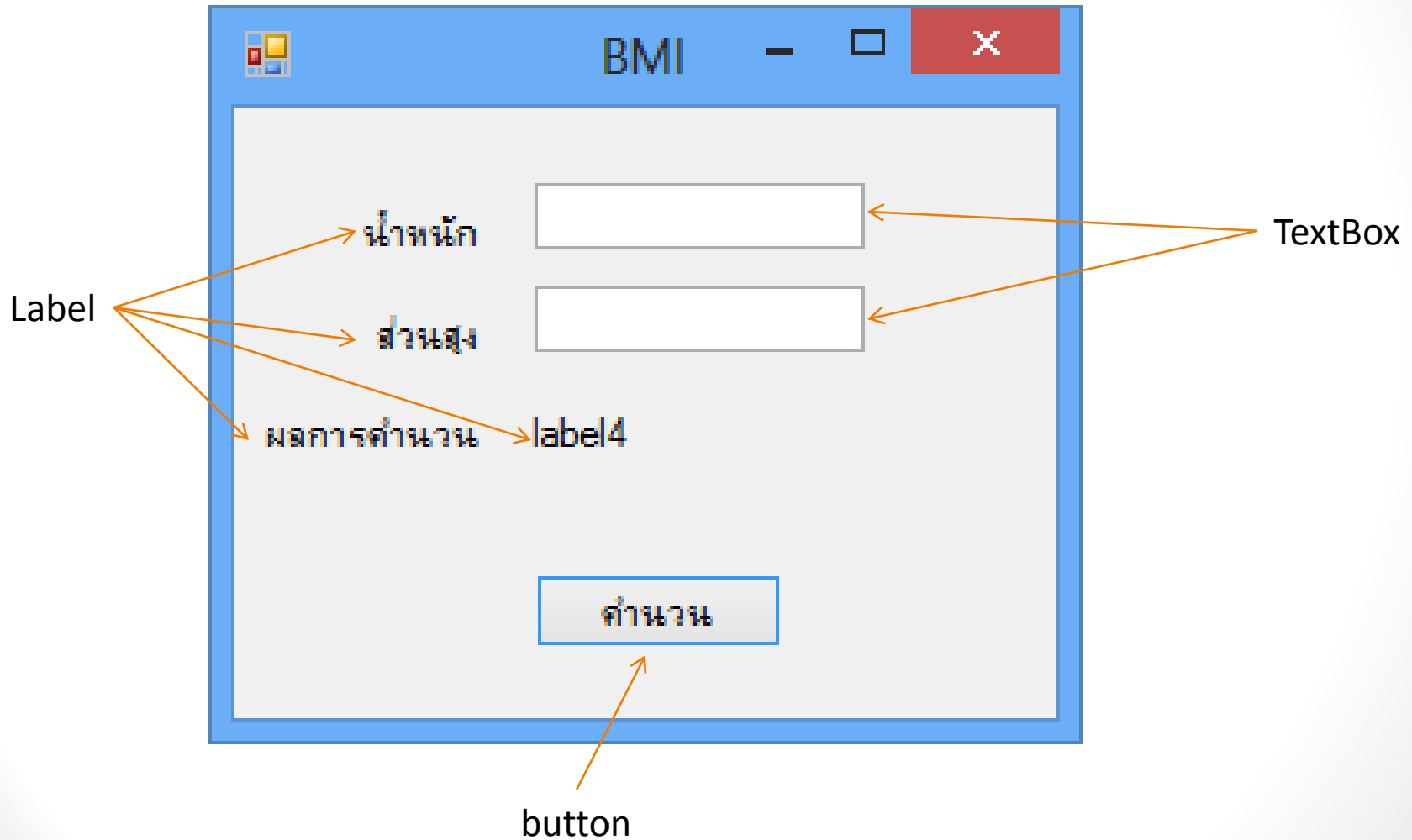
น้ำหนัก

สูตรการคำนวณคือ ดัชนีมวลกาย = น้ำหนัก/
ความสูงยกกำลังสอง

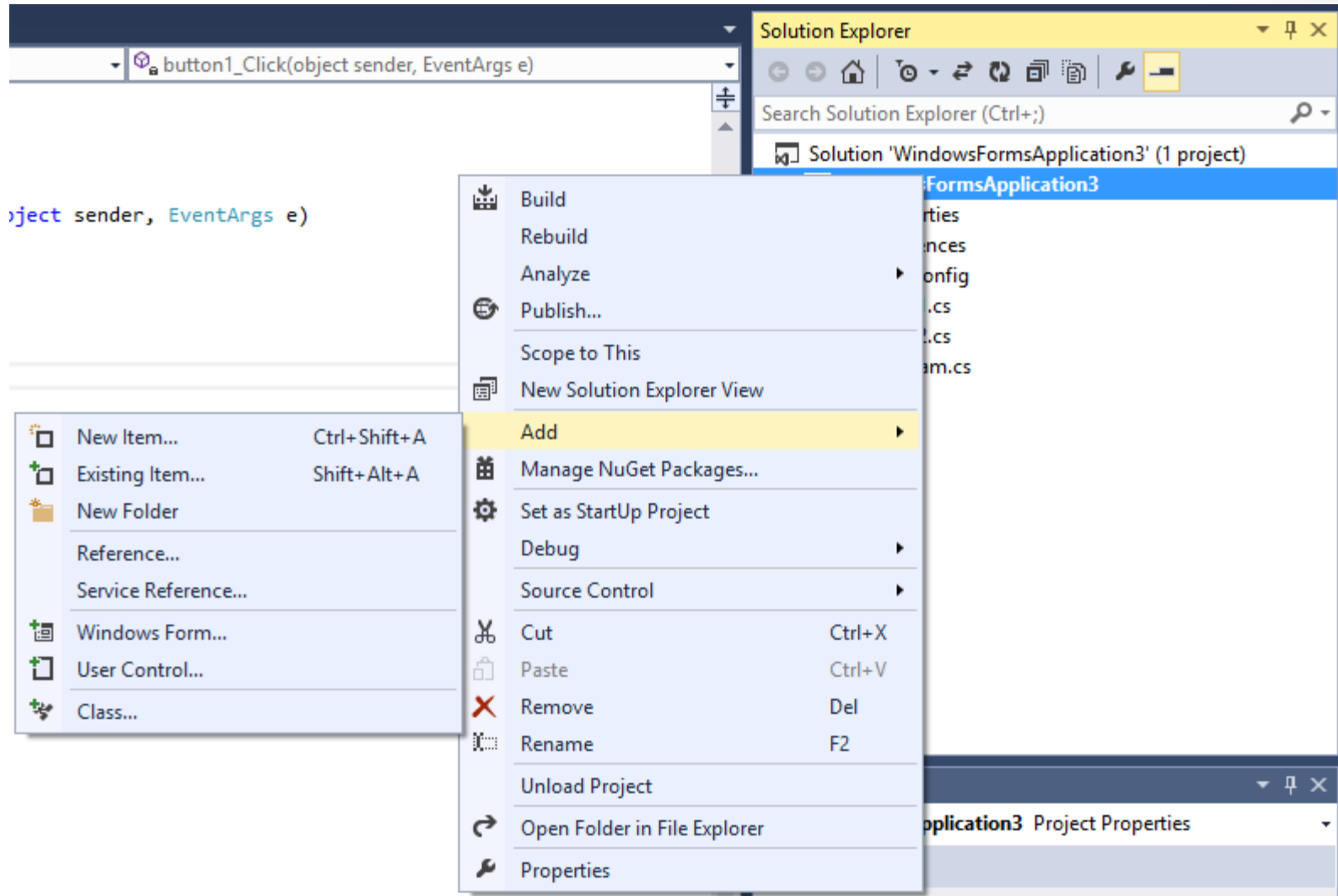
ดัชนีมวลกาย

- ให้แสดงผลดังนี้
- 40 หรือมากกว่านี้: โรคอ้วนขั้นสูงสุด
- 35.0-39.9: โรคอ้วนระดับสอง
- 28.5-34.9: โรคอ้วนระดับหนึ่ง
- 23.5-28.4: น้ำหนักเกิน
- 18.5-23.4: น้ำหนักปกติ
- น้อยกว่า 18.5: น้ำหนักน้อยเกินไป

Workshop



การสร้าง form ใหม่



การเรียก form ใหม่ให้แสดง

```
Form2 x = new Form2();
```

```
// form2 เป็นฟอร์มใหม่ที่สร้างไว้
```

```
// เราต้องสร้าง object ของ form ใหม่ขึ้นมาก่อน
```

```
// จากนั้นจึงสั่งให้ object นั้น show
```

```
x.Show();
```

```
// หากอยากให้ form เก่าซ่อน
```

```
this.hide();
```

Workshop

- ให้ลองสร้างโปรแกรมเครื่องคิดเลข