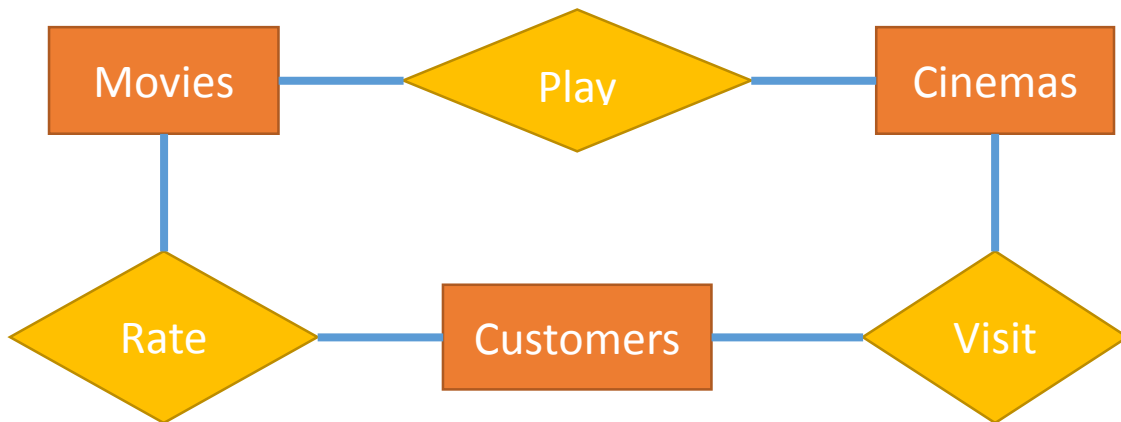


Lab Sheet 8: It's Showtime!!!

ในปฏิบัติการนี้นักศึกษาจะได้เรียนรู้การดึงข้อมูลออกมาจากฐานข้อมูลแล้วนำมาแสดงผลในตารางการนำเข้าฐานข้อมูล

- ให้นักศึกษาดาวน์โหลดไฟล์ lab08.sql จากเว็บไซต์ (ต้องแตกไฟล์ zip) ไฟล์นี้จะมีข้อมูลของเกี่ยวกับหนัง ผู้ชม และ โรงหนัง โดยสามารถนำมาเขียนเป็น ER Diagram ดังนี้



โดยจะมีรายละเอียดของแต่ละตารางดังนี้

- **Movies(name, distributor)** เป็นตารางเก็บข้อมูลหนัง โดยจะมีชื่อหนังและค่ายที่ทำหนัง
 - **Cinemas(name, province)** เป็นตารางเก็บข้อมูลโรงหนัง โดยจะมีชื่อ โรงหนังและจังหวัดที่ตั้ง
 - **Customers(name, age)** เป็นตารางเก็บข้อมูลผู้ชม โดยจะมีชื่อผู้ชมและอายุ
 - **Play(movie, cinema, price)** เป็นตารางเก็บข้อมูลว่าแต่ละ โรงหนังฉายหนังอะไรบ้างและเก็บค่าเข้าชมกี่บาท
 - **Rate(movie, customer, score)** เป็นตารางเก็บข้อมูลการให้คะแนนหนังของผู้ชม โดยคะแนนจะอยู่ในช่วง 1 ถึง 10
 - **Visit(customer, cinema)** เป็นตารางเก็บข้อมูลว่าผู้ชมเคยใช้บริการโรงหนังใดบ้าง
- นักศึกษาสามารถดูรายละเอียดการนำเข้าฐานข้อมูลและการเรียกใช้ข้อมูลได้ใน Labsheet7 **ระวังเรื่องชื่อฐานข้อมูลและชื่อตาราง**

การบ้านในวันนี้

ให้นักศึกษาแสดงผลลัพธ์ของโจทย์ต่อไปนี้ในรูปแบบของตาราง โดยกำหนดให้แถวแรกของตารางเป็นชื่อ Attribute (ใช้ `<th></th>` สำหรับแถวแรกของตาราง)

1. Abby อยากทราบว่าโรงหนังแห่งใดบ้างที่ฉายหนังเรื่อง Minions
2. Bobby อยากทราบว่าโรงหนังแห่งใดบ้างที่ฉายหนังจากค่าย Universal โดยแสดงทั้งชื่อโรงหนังและชื่อหนังที่ฉาย
3. Coby อยากทราบว่าโรงหนังแห่งใดบ้างที่มีผู้ชมอายุมากกว่า 50 ใช้บริการ โดยแสดงทั้งชื่อโรงหนัง ชื่อผู้ชม และอายุของผู้ชม
4. Donny อยากทราบว่าโรงหนังคนไหนบ้างที่ดูหนังที่ตัวเองให้คะแนนน้อยกว่า 5 โดยแสดงทั้งชื่อผู้ชม ชื่อหนัง และคะแนนที่ให้
5. Emily อยากทราบว่าหนังเรื่องใดบ้างที่ฉายใน Bangkok และมีราคาไม่เกิน 100 บาท โดยแสดงทั้งชื่อหนัง ชื่อโรงหนัง และราคาเข้าชม
6. Foggy อยากทราบว่าโรงหนังคนไหนบ้างที่ให้คะแนนหนังเต็ม 10 คะแนนมากกว่าหนึ่งเรื่อง โดยแสดงทั้งชื่อผู้ชมและชื่อหนัง

ข้อควรระวัง

1. ให้ save ไฟล์เป็นชื่อ Lab08_5xxxxxxx.php โดย 5xxxxxxx คือรหัสนักศึกษาของตัวเอง จากนั้นให้อัพโหลดไฟล์ไปยังเว็บส่งการบ้าน http://hw.cs.science.cmu.ac.th/CS_HW/p204202.html
2. ตรวจสอบชื่อไฟล์ที่จะส่ง ตัวพิมพ์เล็กพิมพ์ใหญ่มีความสำคัญ หากตั้งชื่อไฟล์ผิดจะไม่ได้รับการตรวจ ให้ส่งไฟล์มาใหม่โดยไม่ลบไฟล์เก่าเพื่อเป็นหลักฐานว่าไม่ได้ส่งซ้ำเกินกำหนด
3. งานชิ้นนี้ส่งภายในวันที่ **28 ตุลาคม 2558 เวลา 23:59**