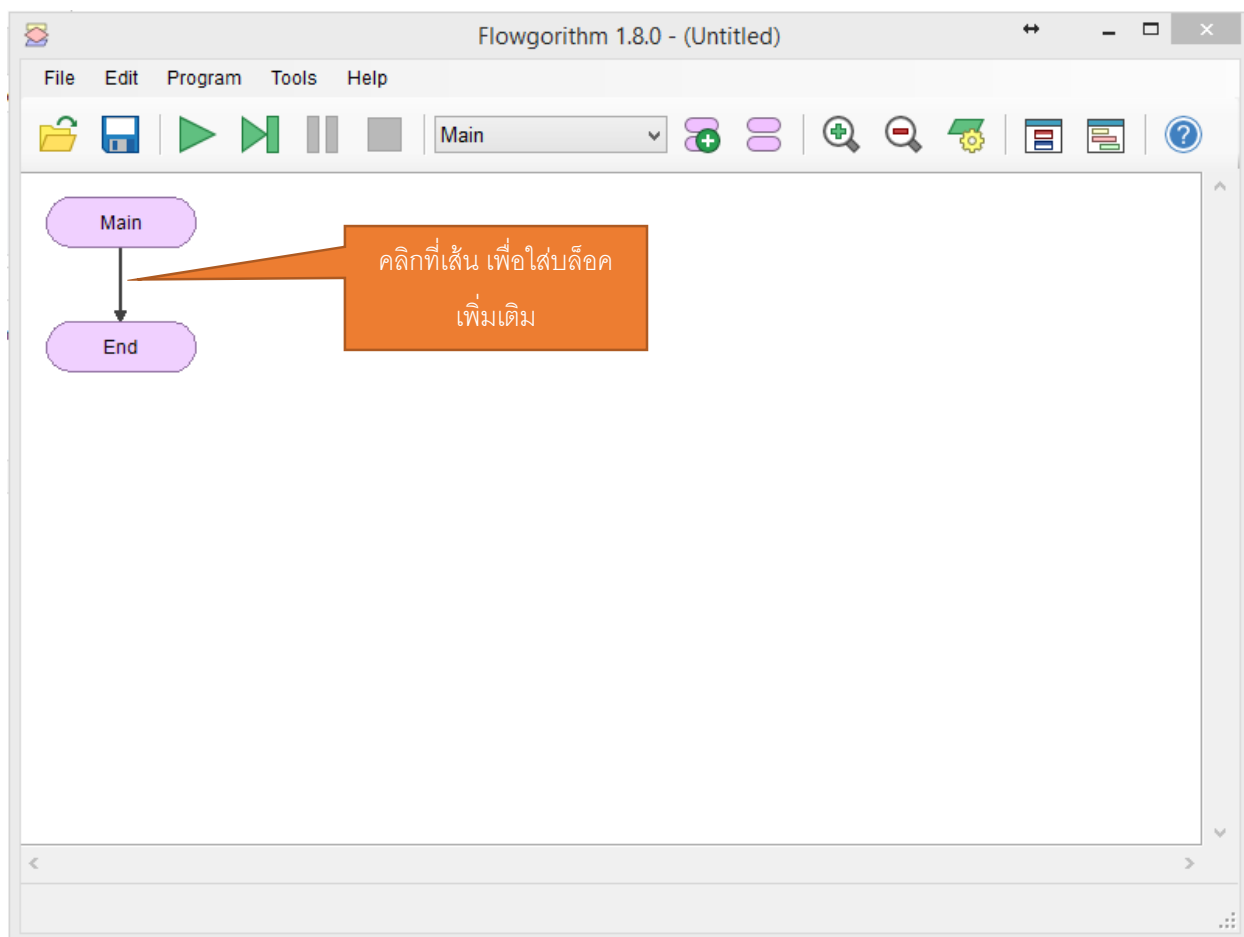


ติดตั้งโปรแกรม Flowgorithm ลงบนเครื่อง โดยสามารถดาวน์โหลดโปรแกรมได้จาก

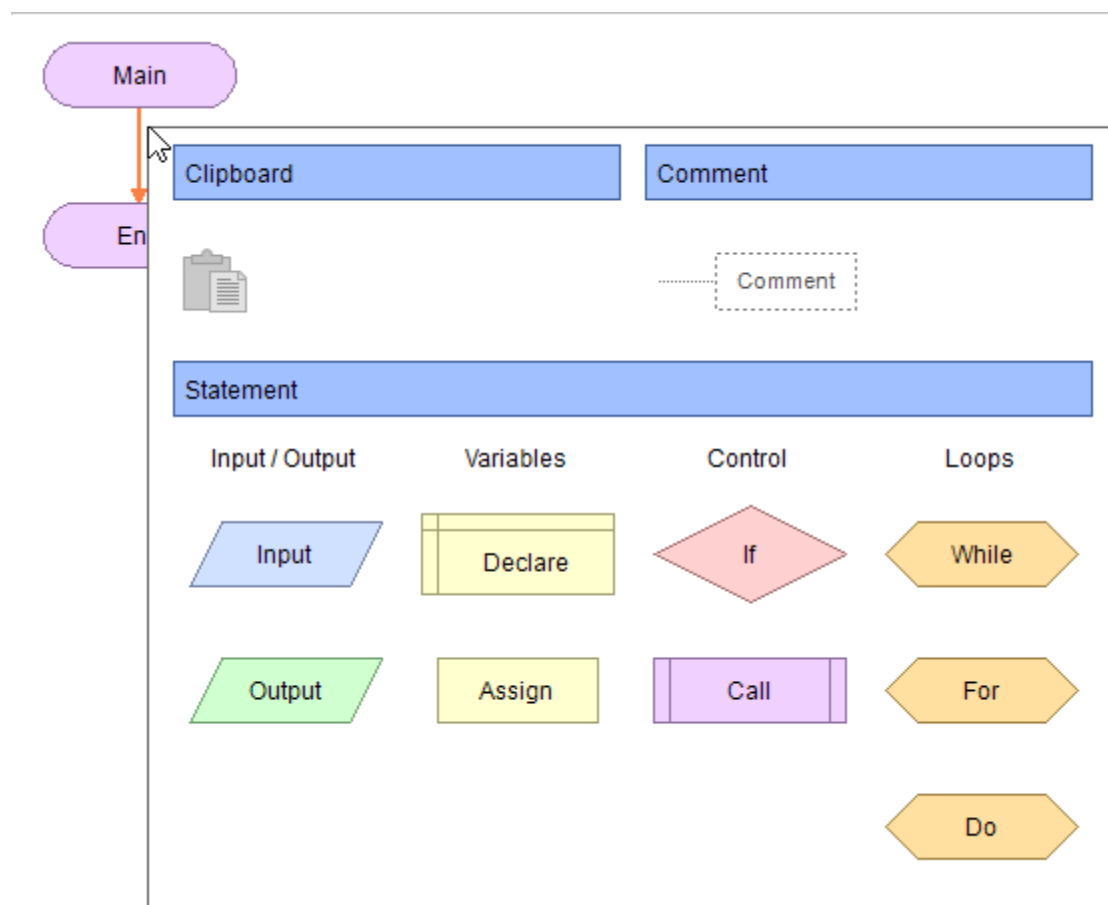
<http://www.flowgorithm.org/download/index.htm>

ในการติดตั้งโปรแกรม จำเป็นต้องติดตั้ง .NET framework 3.5 ก่อน

เมื่อติดตั้งโปรแกรมเสร็จสิ้น และเปิดโปรแกรมแล้ว จะปรากฏหน้าจอดังรูป



เมื่อคลิกที่เส้นเชื่อมระหว่าง Main และ End เส้นจะเปลี่ยนเป็นสีแดง พร้อมมีเมนูปรากฏขึ้น เพื่อเลือกใส่บล็อกที่ต้องการ ดังรูป

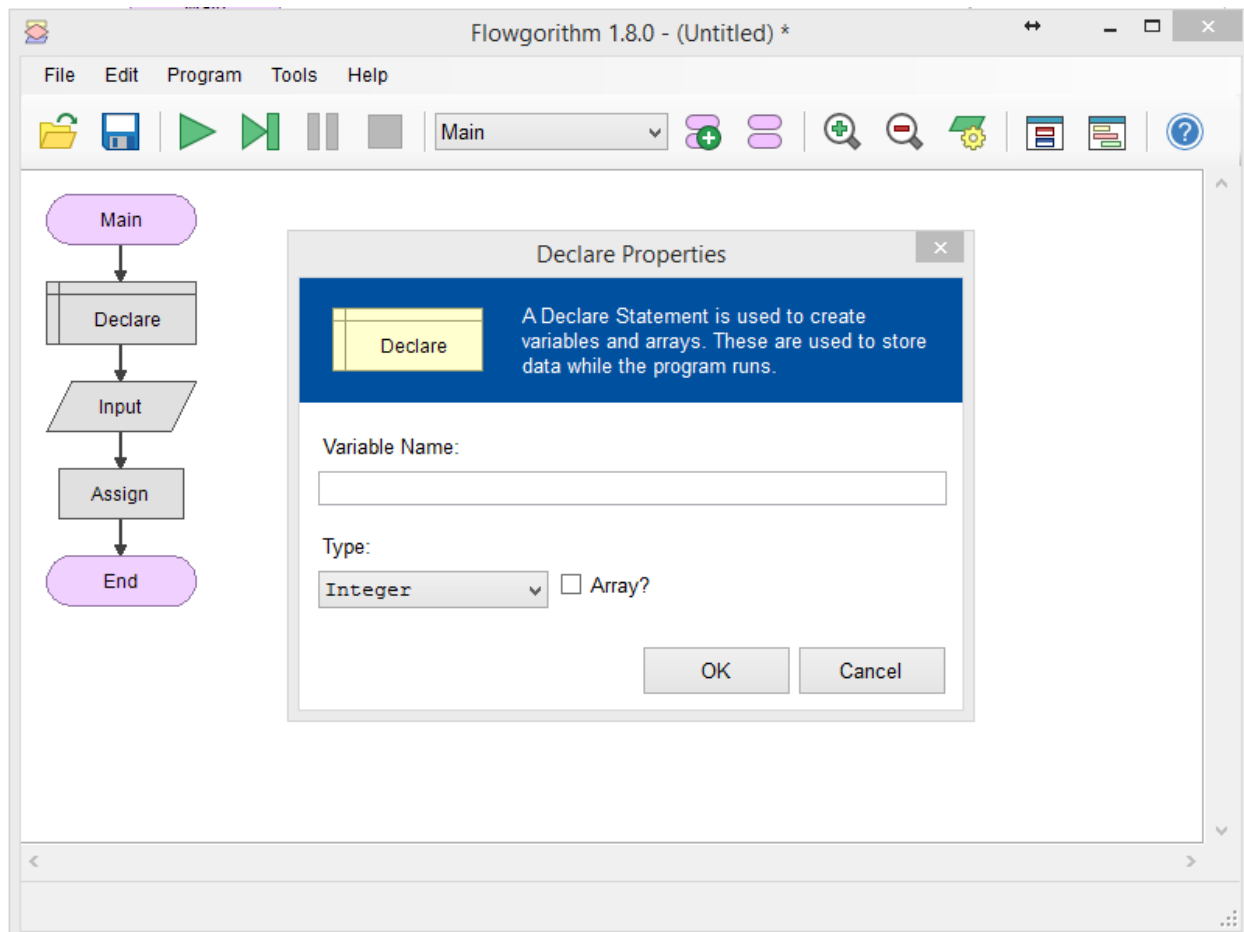



เมื่อใส่บล็อกที่ต้องการแล้ว ดับเบิลคลิกที่บล็อก เพื่อใส่รายละเอียดเพิ่มเติม โดยแต่ละบล็อกมีความหมายดังนี้

- Input -การรับข้อมูลจากคีย์บอร์ด
- Output – การแสดงผลที่หน้าจอ เมื่อครบโปรแกรม
- Declare – การประกาศชื่อ และประเภทของตัวแปร ก่อนการเรียกใช้งานตัวแปร
- Assign – การกำหนดค่าให้กับตัวแปร
- If – การพิจารณาเงื่อนไข
- Call – การเรียกฟังก์ชัน
- While –การกำหนดเงื่อนไขในการทำซ้ำแบบเช็คก่อนทำซ้ำ
- For – การกำหนดเงื่อนไขในการทำซ้ำแบบกำหนดจำนวนครั้งของการทำซ้ำ
- Do – การกำหนดเงื่อนไขในการทำซ้ำแบบทำก่อนเช็ค

สามารถดูรายละเอียดของการทำงานเพิ่มเติมได้ที่ <http://www.flowgorithm.org/documentation/index.htm>

เมื่อเพิ่มบล็อกที่ต้องการแล้ว ดับเบิลคลิกที่บล็อก เพื่อใส่รายละเอียดของการทำงานในแต่ละบล็อก



เมื่อใส่ข้อมูลครบตามฟังก์ชันที่ต้องการแล้ว เมื่อกดเครื่องหมาย  เพื่อทำการรันโปรแกรม ระบบจะแสดง Console เพื่อรับ Input และแสดง Output

The screenshot displays the Flowgorithm 1.8.0 interface for a program titled "Age Vote". The main workspace contains a flowchart with the following steps:

- Main** (Start)
- Integer age** (Variable declaration)
- Output "How old are you?"** (Output statement)
- Input age** (Input statement)
- Decision: age >= 18** (Conditional check)
 - If **False**: **Output "Sorry, not yet"**
 - If **True**: **Output "Go vote!"**
- End** (Termination)

The **Console** window on the right shows the program's execution output:

- Output: "How old are you?"
- Input: "18"
- Output: "Go vote!"

Blue callout boxes highlight the "รันโปรแกรม" (Run Program) button in the toolbar, the "Output" text in the console, and the "Input" text in the console. At the bottom of the window, a status bar indicates "Program has finished running."