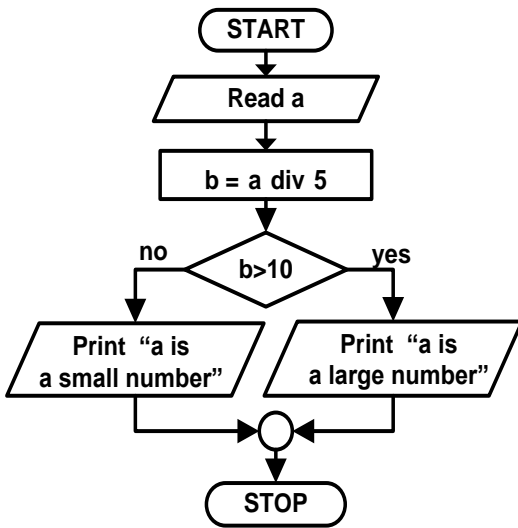
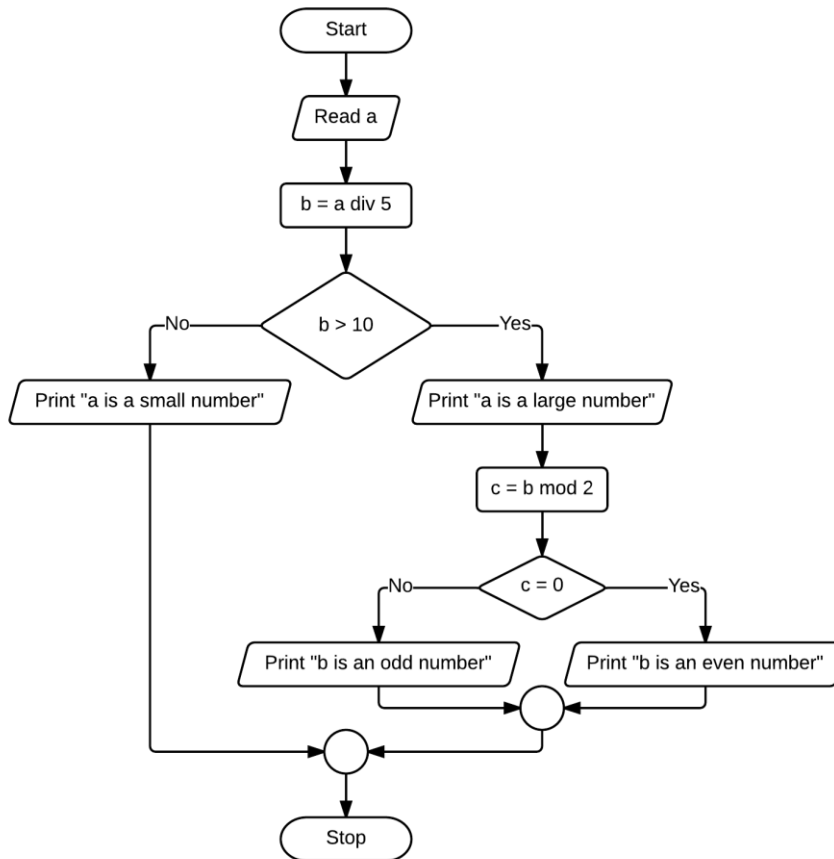


เรื่อง การเขียนผังงาน flowchart : แบบมีเงื่อนไข

- จากผังงานที่กำหนดให้ จงเขียนผังงานใหม่ สำหรับกรณีที่ b มีค่ามากกว่า 10 ที่นอกจากแสดงผลพริ์ว่า "a is a large number" แล้วให้แสดงผลพริ์ด้วยว่า ค่า b เป็นค่าเลขคู่ (" b is an even number ") หรือเลขคี่ (" b is an odd number ") และถ้าข้อมูลเข้า a เป็นคิงที่กำหนด ต่อไปนี้ จงเขียนคำตอบจากผังงานใหม่



- ถ้ารับข้อมูลเข้า a เป็นค่า 50
ผลลัพธ์ของผังงานคือ a is a small number
- ถ้ารับข้อมูลเข้า a เป็นค่า 200
ผลลัพธ์ของผังงานคือ a is a large number
b is an even number
- ถ้ารับข้อมูลเข้า a เป็นค่า 421
ผลลัพธ์ของผังงานคือ a is a large number
b is an even number



กำหนดส่งงาน

ภายในวันเรียนปฏิบัติการ

2. ภาควิชาเคมีได้เปิดห้องปฏิบัติการให้บุคคลภายนอกมาใช้งาน โดยแต่ละห้องที่เปิดมีอุปกรณ์ต่างกันจึงทำให้ราคาค่าเช่าของแต่ละห้องต่างกัน ซึ่งกำหนดราคาค่าเช่าต่อวันไว้ดังนี้

ห้องที่ 1	ราคาค่าเช่าต่อวัน	1,400 บาท
ห้องที่ 2	ราคาค่าเช่าต่อวัน	1,200 บาท
ห้องที่ 3	ราคาค่าเช่าต่อวัน	1,500 บาท
ห้องที่ 4	ราคาค่าเช่าต่อวัน	2,050 บาท

ในการเช่ามีข้อกำหนดดังนี้

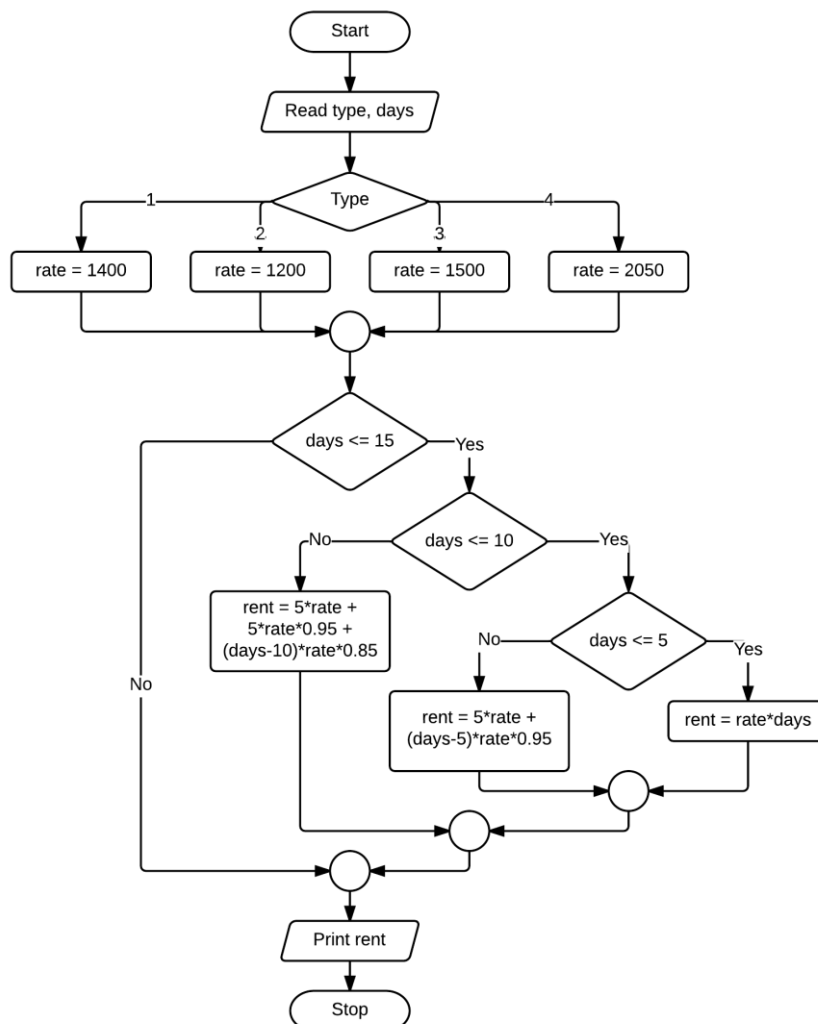
- ผู้เช่าสามารถเช่าห้องได้ครั้งละไม่เกิน 15 วัน ถ้าข้อมูลจำนวนวันเกิน 15 ให้หยุดการทำงาน
- ถ้าเช่าเกิน 5 วัน จะคิดส่วนลดให้ 5% ของค่าเช่าส่วนที่เกิน 5 วัน
- ถ้าเช่าเกิน 10 วัน จะคิดส่วนลดให้อีก 10% ของค่าเช่าส่วนที่เกิน 10 วัน

จงแสดงการวิเคราะห์และเขียนผังงานเพื่อแสดงขั้นตอนการคำนวณจำนวนเงินที่บุคคลภายนอกจะต้องจ่ายค่าห้อง 1 ห้อง

Input: type (ประเภทห้อง), days (จำนวนวันที่เช่า)

Output: rent (ค่าเช่า)

Process Flowchart:



กำหนดส่งงาน

ภายในวันเรียนปฏิบัติการ

- จงเขียนโปรแกรมเพื่อรับค่า pH 3 จำนวน (ต้องมีค่าระหว่าง 0 ถึง 14) และแสดงค่าตัวเลขที่เรียงลำดับจากต่างมากไปกรดมาก (ค่าจากมากไปน้อย)

เช่น ถ้ารับข้อมูลเป็นตัวเลข 2, 1, 7 ผลลัพธ์ที่แสดงออกมาเป็น 7, 2, 1

ถ้ารับข้อมูลเป็นตัวเลข 1.5, 5, 12.5 ผลลัพธ์ที่แสดงออกมาเป็น 12.5, 5, 1.5

