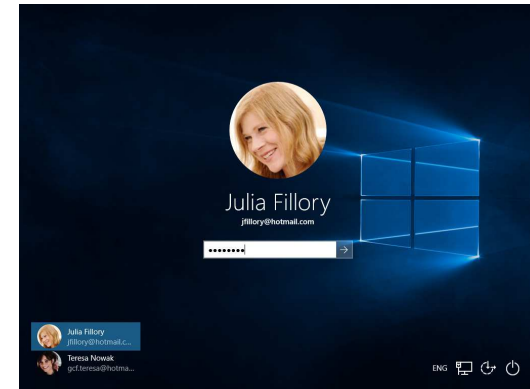


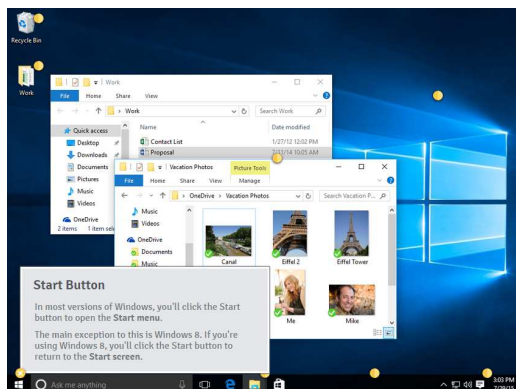
Windows 10

รศ.ดร.เอกรัฐ บุญเชื่อง

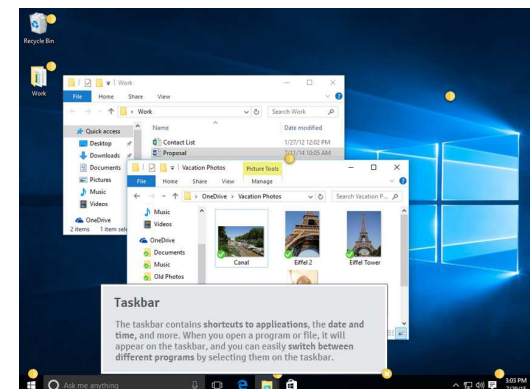
Signing in to Windows 10 – ทุกครั้งที่เริ่มใช้งานจะต้องมีการ login



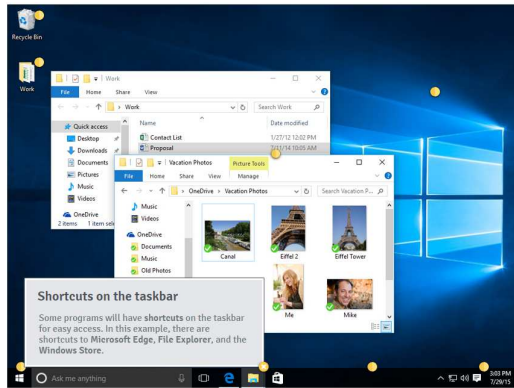
Start Button เพื่อเปิดเมนู



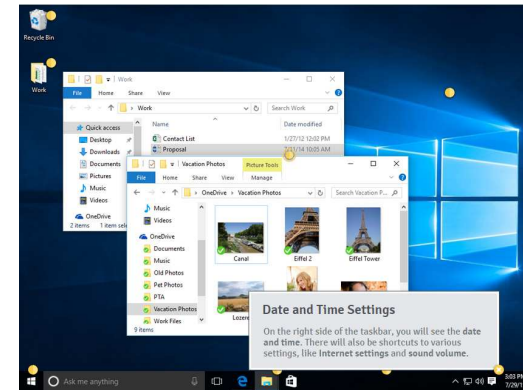
Taskbar – ประกอบด้วยทางลัดไปยัง โปรแกรมต่างๆ และยัง
สามารถใช้ Taskbar นี้เปลี่ยนไปใช้โปรแกรมต่างๆได้ง่ายๆ



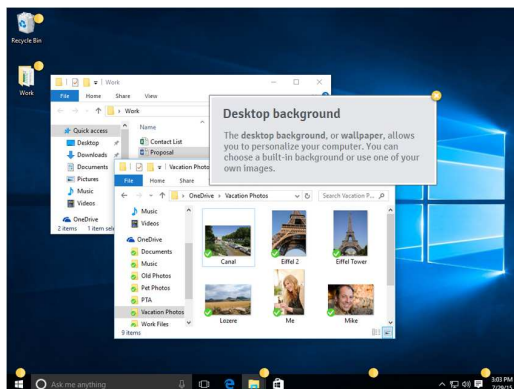
ตัวอย่าง Taskbar ที่เห็นในภาพก็คือ File Explorer



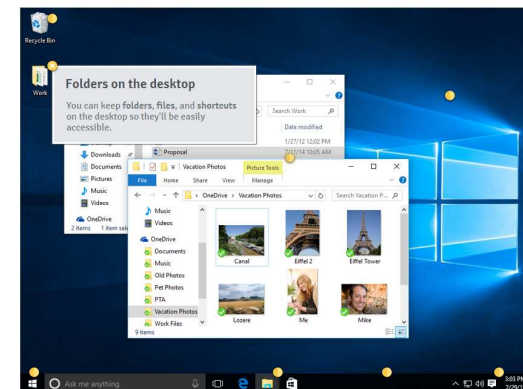
Date and Time Settings เพื่อปรับเปลี่ยนวันเวลา จุดนี้ยังใช้สำหรับปรับค่าอินเทอร์เน็ตและเสียงลำโพงด้วย



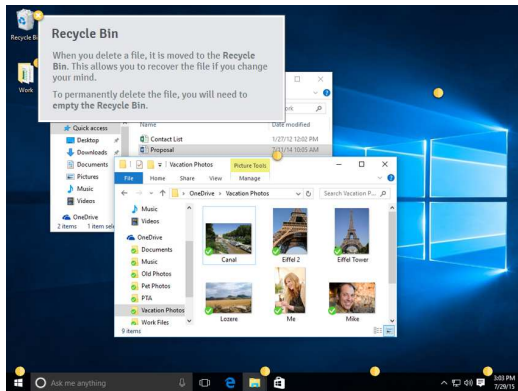
Desktop background หรือ wallpaper เพื่อใช้ปรับความ เป็นส่วนตัวเช่นเปลี่ยนแปลงภาพพื้นหลังเป็นแบบต่างๆ



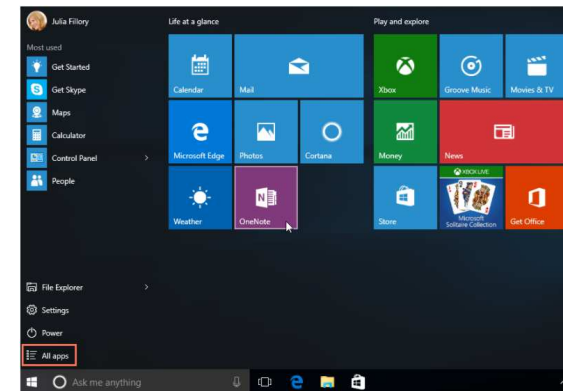
Folders on the desktop เพื่อเก็บทางลัดไปยังไฟล์และโฟลเดอร์ต่างๆ



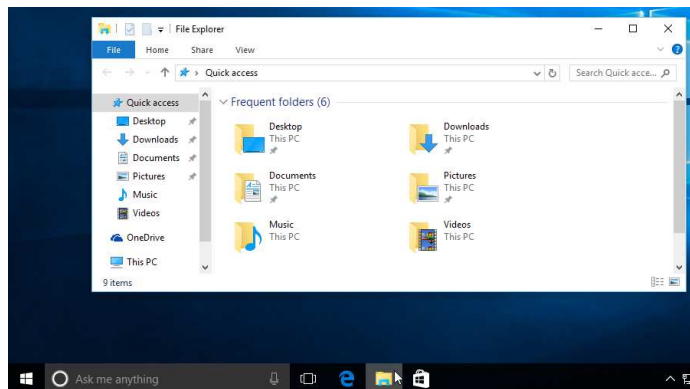
Recycle Bin เพื่อเก็บไฟล์หรือโฟลเดอร์ที่ถูกลบทิ้ง



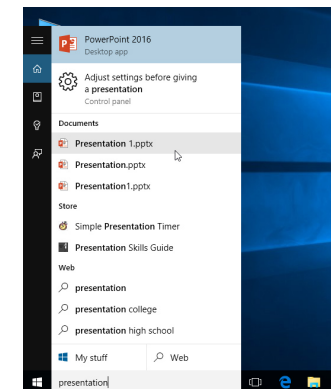
Start Menu หลังจากคลิก Start Button แล้วทุกโปรแกรม จะปรากฏค้างภาพ



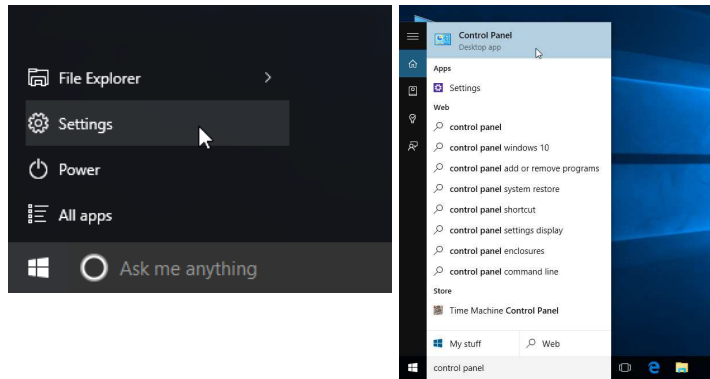
File Explorer เพื่อใช้ทำงานกับไฟล์และโฟลเดอร์ต่างๆ



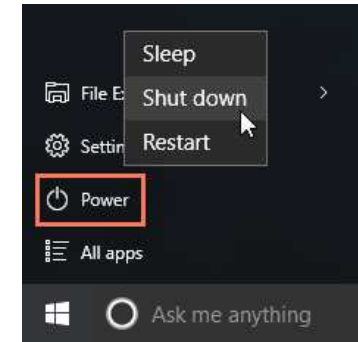
Searching files and application กดปุ่ม Start แล้วเริ่มพิมพ์ คำที่ต้องการค้นหา ในตัวอย่างเป็นการพิมพ์คำว่า "presentation"



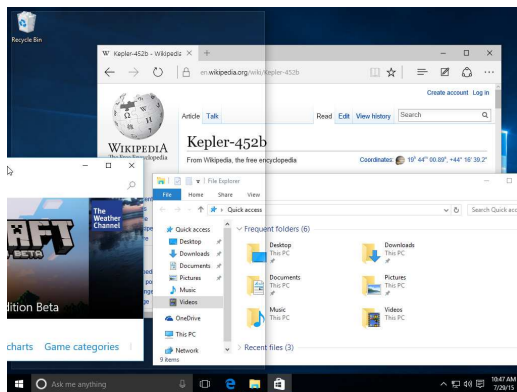
Settings เพื่อปรับแต่งค่าต่างๆ หรือจะใช้ Control Panel ก็ได้



Shut down ทุกครั้งเมื่อหยุดการใช้งาน

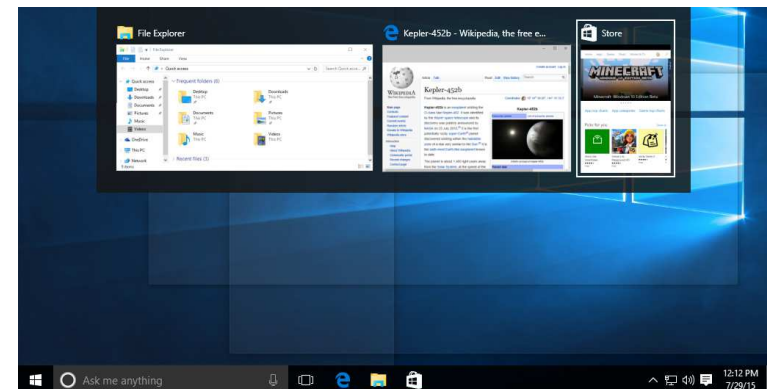


การจัดการหลายๆหน้าต่าง - Snap

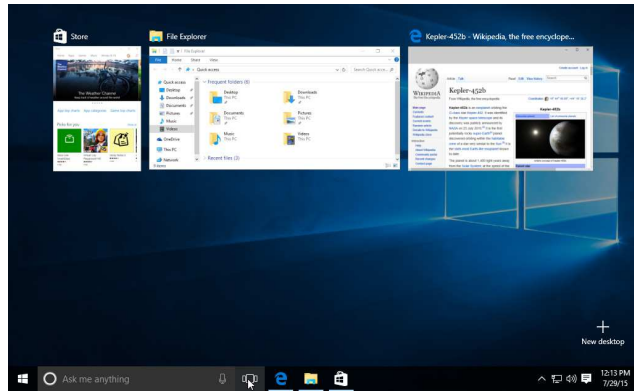


Snap สามารถทำให้เรามองเห็นสองหน้าต่างพร้อมกันได้ เช่นถ้าต้องการเห็นสองหน้าต่างให้ click แล้ว drag หน้าต่างที่ต้องการทางด้านซ้ายหรือขวาแล้วปล่อย mouse

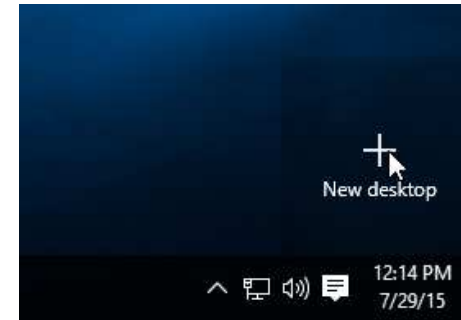
การจัดการหลายๆหน้าต่าง - Flip โดยการกด ALT ค้างไว้แล้วกด TAB



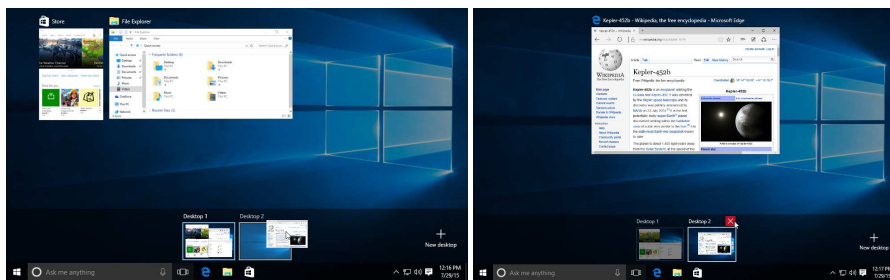
การจัดการหลายๆหน้าต่าง - Task view ให้กด Windows key ค้างไว้แล้วกด TAB หรือกดปุ่ม Task view ที่ Task bar



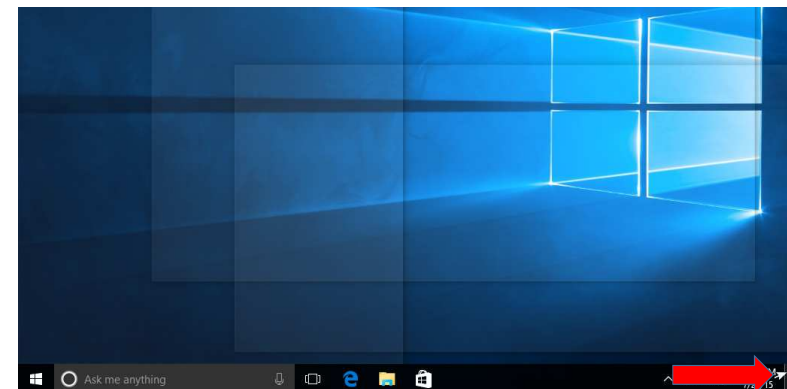
Virtual Desktop เพื่อสร้างหน้าต่างเสมือน หรือซ่อนบางหน้าต่างเอาไว้อีก desktop หนึ่ง



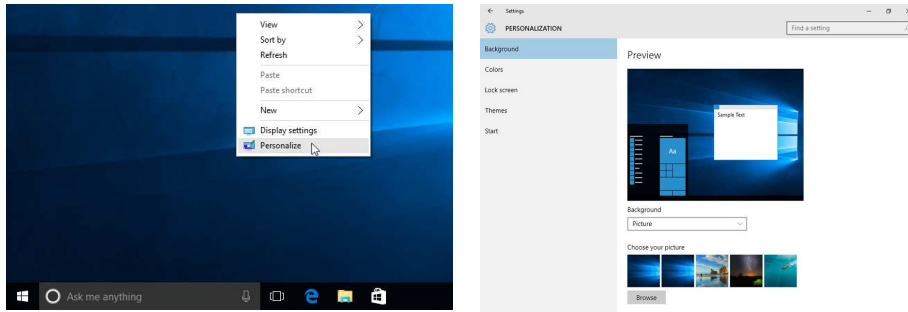
Virtual Desktop เราสามารถย้ายหน้าต่างไปมาระหว่าง desktop หรือลบ desktop ได้ดังภาพ



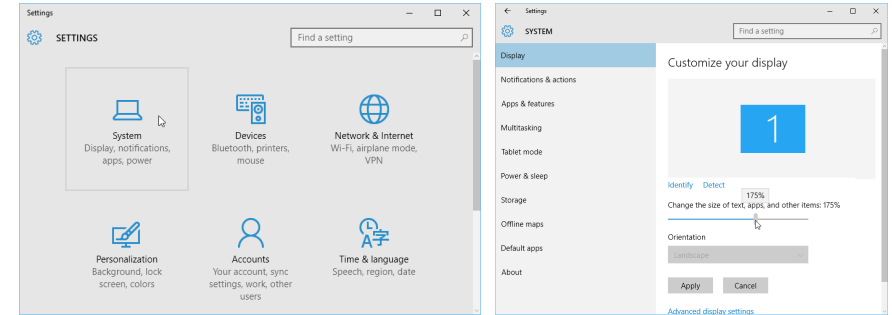
Desktop เราสามารถปิดเปิดหน้าต่างที่มีทั้งหมดได้ โดยกดปุ่มกลาง ขวาดังภาพ



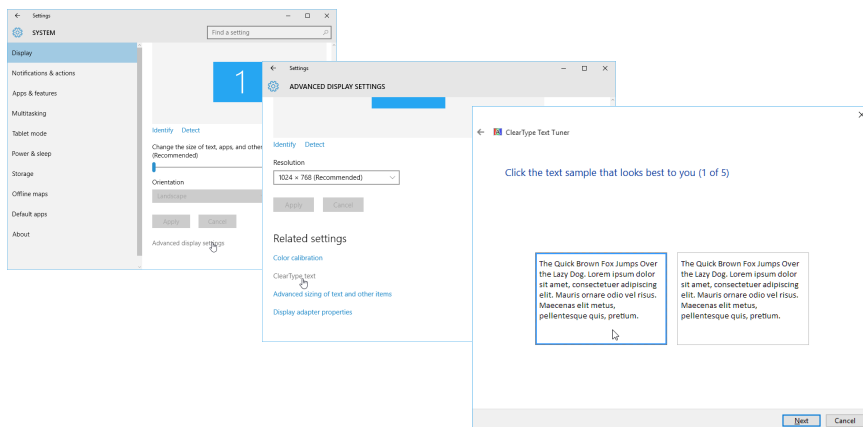
การจัดการ Personalize Desktop – Right-Click บน desktop เพื่อเปลี่ยน background, colors, lock screen และ Theme



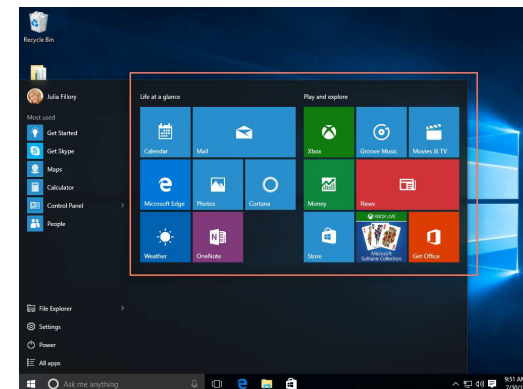
การเปลี่ยนขนาด Font เลือก System-> Settings-> Display



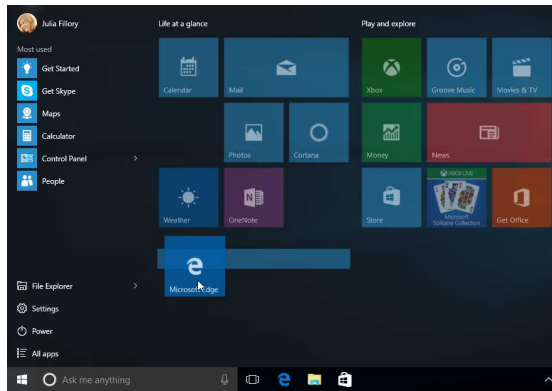
ClearType - เพื่อปรับตัวหนังสือให้อ่านง่ายขึ้น



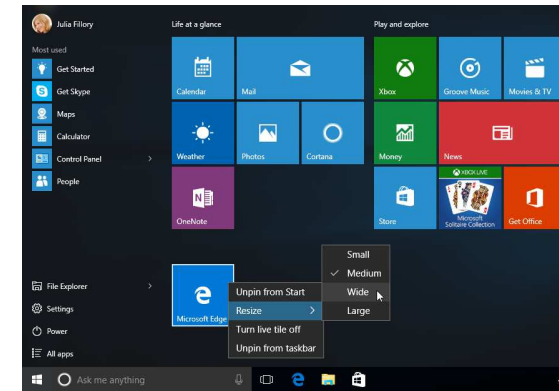
Start Menu – กรอบสี่แดงเรียกว่า Tile



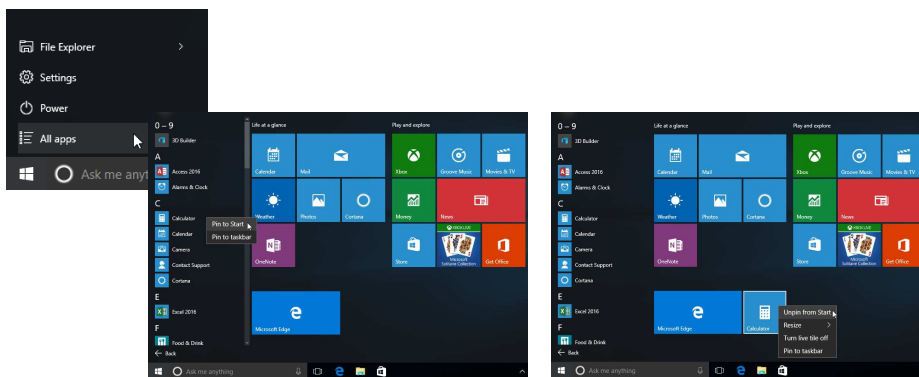
Start menu – Rearrange Tile เราสามารถปรับแต่งได้โดยใช้ Drag and Drop ดังตัวอย่างที่มีการเลื่อน Microsoft Edge



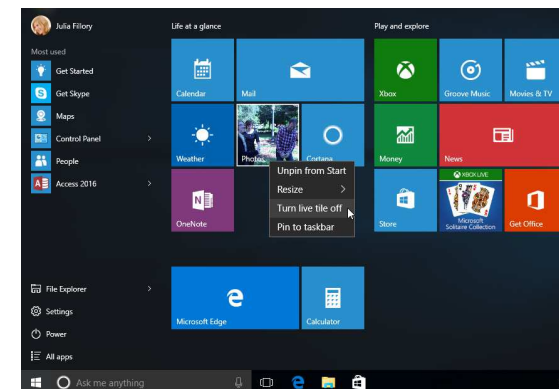
Start menu – Resize เราสามารถย่อขยาย tile โดยการ right-click ที่ tile เลือก Resize



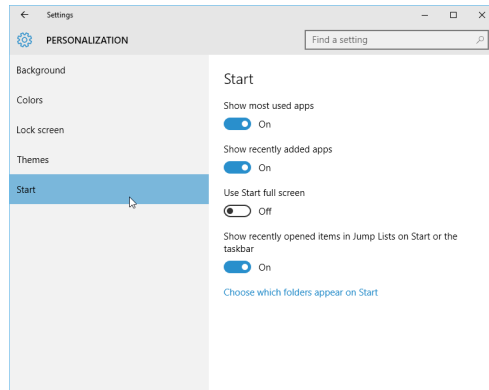
Pin and Unpin tile เพื่อเลือกโปรแกรมให้อยู่ในหรือออกจาก Start Menu ในตัวอย่างมีการเลือกโปรแกรม Calculator



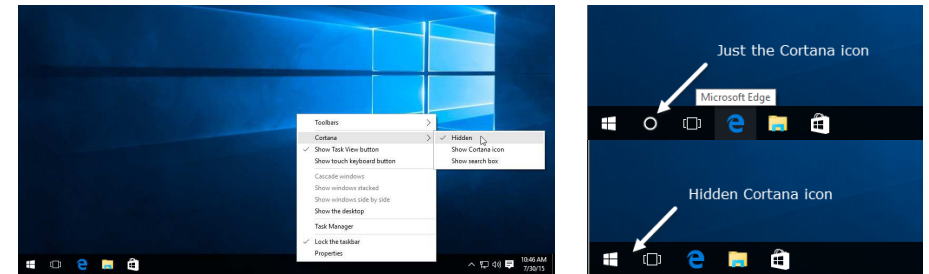
Live tile – เราสามารถปิดเปิดโปรแกรมประเภทข่าวสาร ภูมิอากาศหรือ animation ต่างๆ โดยใช้ Turn live tile off



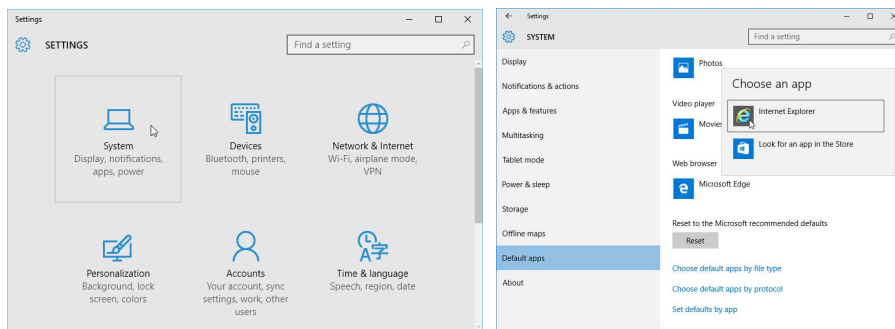
Start menu การปรับแต่งได้ เช่นตัวอย่างเป็นการปิด full screen mode



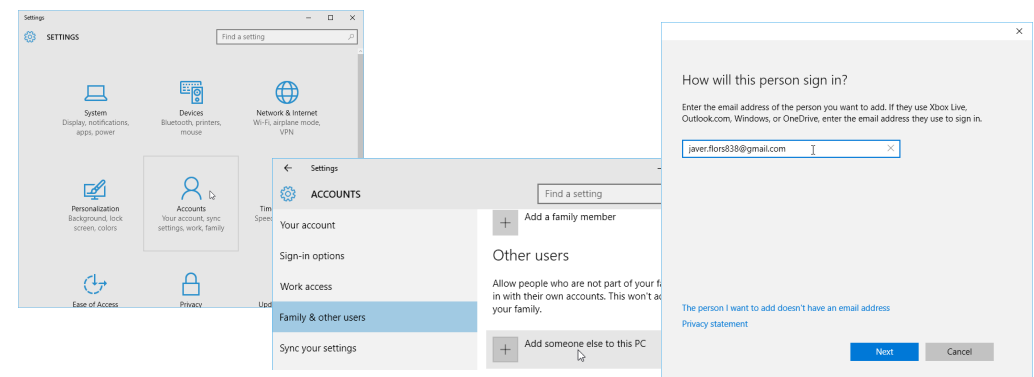
Cortana icon มีไว้เพื่อเป็นผู้ช่วยเหลือส่วนตัว เช่น สร้าง reminder หาไฟล์หรือโพลเดอร์ ฯลฯ เราสามารถปิดเปิดได้โดย right-click บน desktop



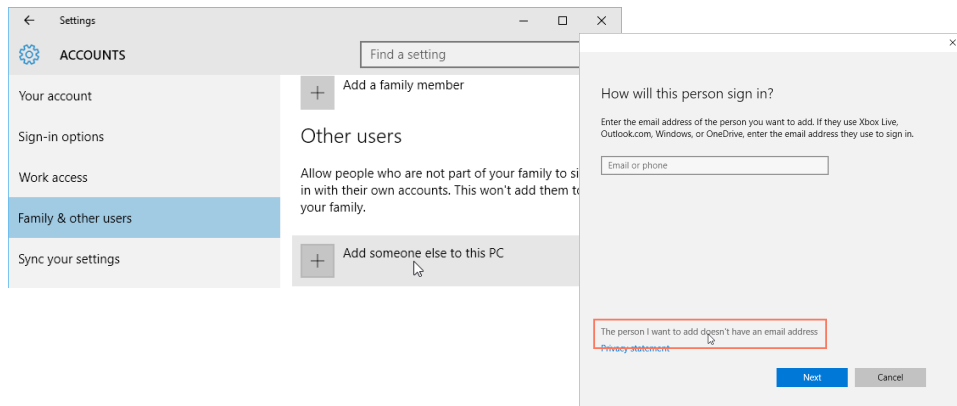
Microsoft Edge เป็น browser ตัวใหม่ แต่เราสามารถเปลี่ยนไปใช้ตัวอื่นได้ เช่นเปลี่ยนไปใช้ Internet Explorer
Setting->System->Default apps->Web browser



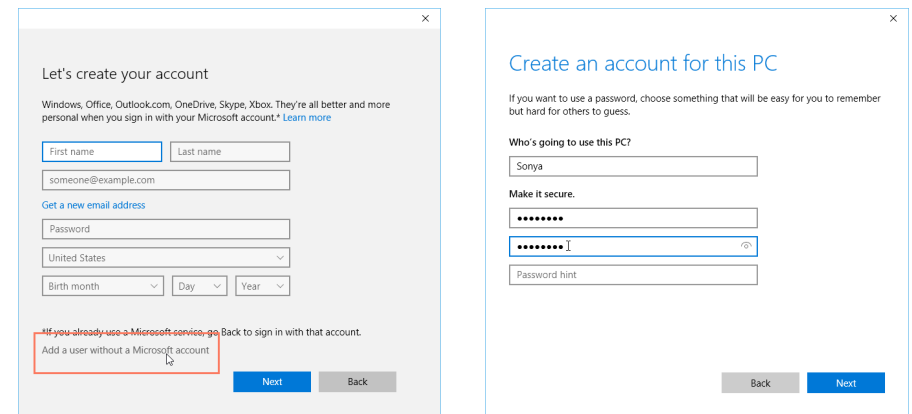
การจัดการ User – New user (มีอีเมลที่เป็นสมาชิกของ Microsoft อยู่แล้ว เช่น Outlook mail, Hotmail, Onedrive, Live : Settings->Accounts->Families and Other users->Add someone else to this PC->Next



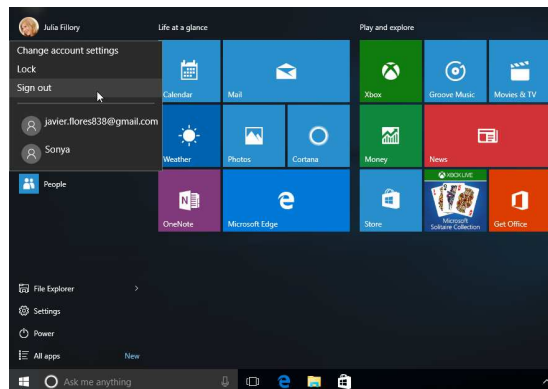
การจัดการ User – New user (ไม่มีอีเมลที่เป็นสมาชิกของ Microsoft)



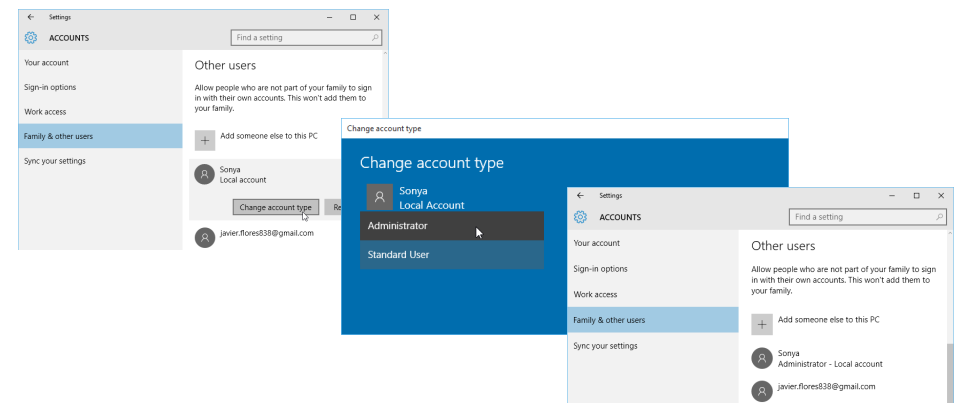
การจัดการ User – New user (ไม่มีอีเมลที่เป็นสมาชิกของ Microsoft) ต่อ



Signing out และเปลี่ยน User โดย Start-> (ข้างบนซ้ายเลือก Sign out หรือ เลือก user อื่นที่จะ login ได้เลย)



การจัดการ User เช่นการเปลี่ยนสิทธิ์เป็น Administrator ดังภาพ

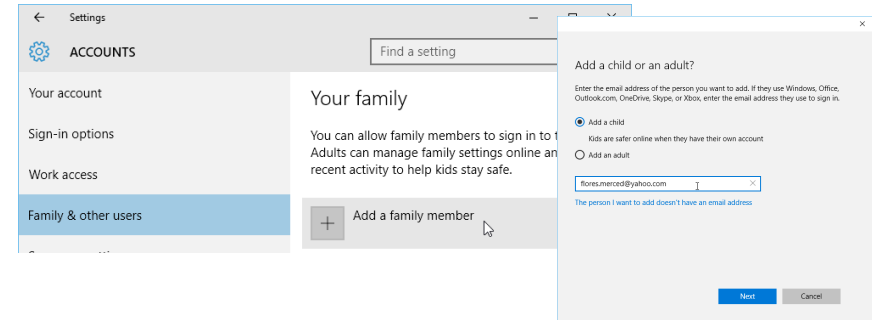


Parental Control (1)

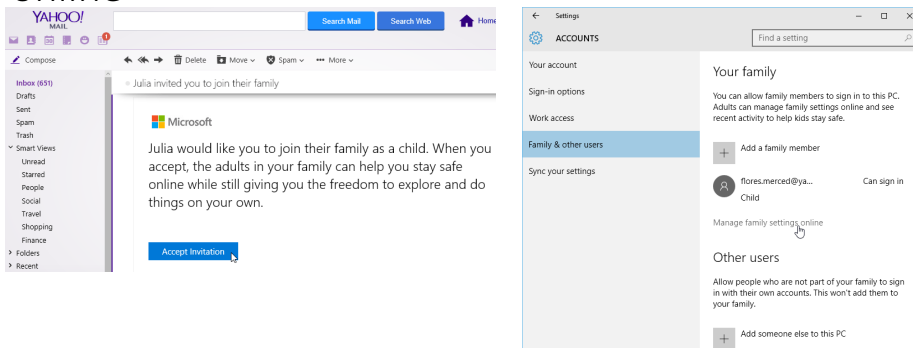
- **Windows 10** สามารถควบคุมกิจกรรมต่างๆของสมาชิกในครอบครัวได้ เช่น ตรวจสอบการใช้งานอินเทอร์เน็ตของสมาชิกในครอบครัว เว็บไซต์ ควบคุมเวลาการใช้อินเทอร์เน็ต ฯลฯ ซึ่งแต่ละ user ใน **parental control** จะต้องมื **Microsoft account**

Parental Control (2)

Family & other uses->Add a family member-> Add a child (enter email address)

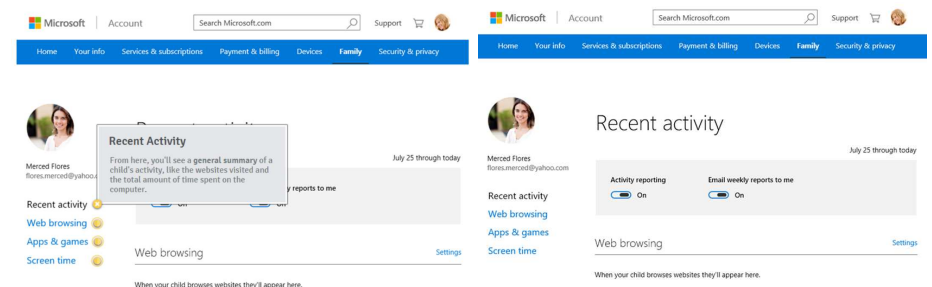


Parental Control (3) จากนั้นจะมีการ confirm ผ่านemail (Accept Invitation) แล้วทำการ Manage family setting online



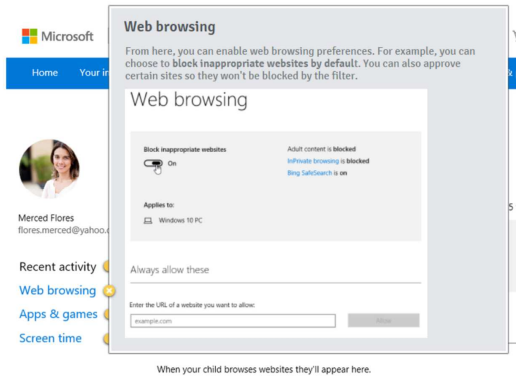
Parental control (4)

Recent Activity : สรุปรวมกิจกรรมของสมาชิกในบ้าน เว็บไซต์ที่ไปดู และรวมเวลาที่ใช้ทั้งหมดในคอมพิวเตอร์



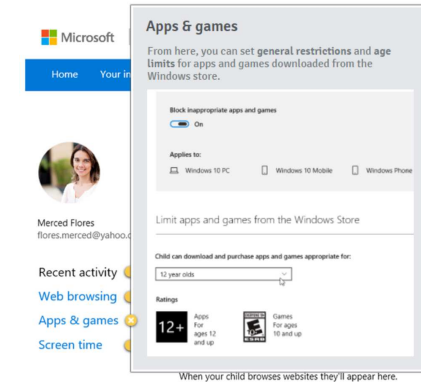
Parental control (5)

Web browsing : อนุญาตหรือไม่อนุญาตให้เข้าไปบางเวป



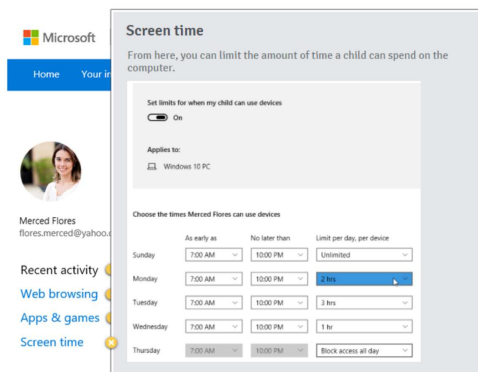
Parental control (6)

Apps & games : สามารถกำหนดอายุของคนที่จะโหลดเกมหรือ Download โปรแกรมได้



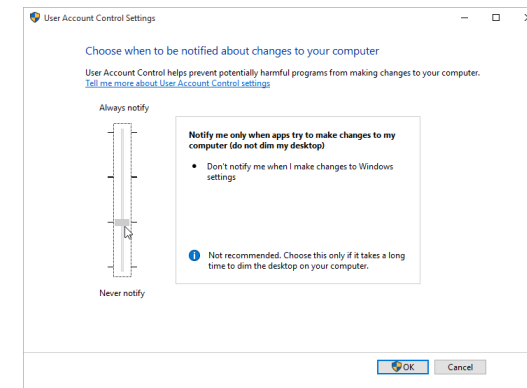
Parental control (7)

Screen time : สามารถกำหนดกรอบเวลาการเข้าใช้งานของสมาชิกในบ้านได้



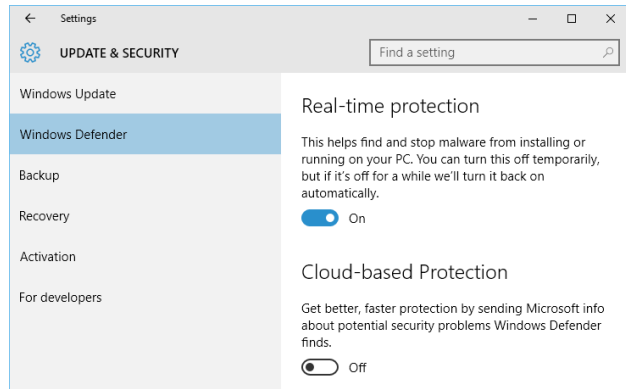
Security – User Account Control Setting

ใช้สำหรับ lock หน้าจอชั่วคราวเมื่อมีความพยายามเปลี่ยน setting จาก user หรือ จากโปรแกรม



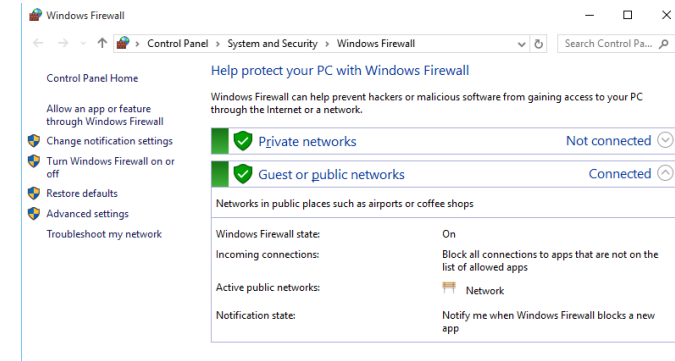
Security – Windows Defender

windows จะทำการ scan file เพื่อค้นหา virus ให้แบบ real-time



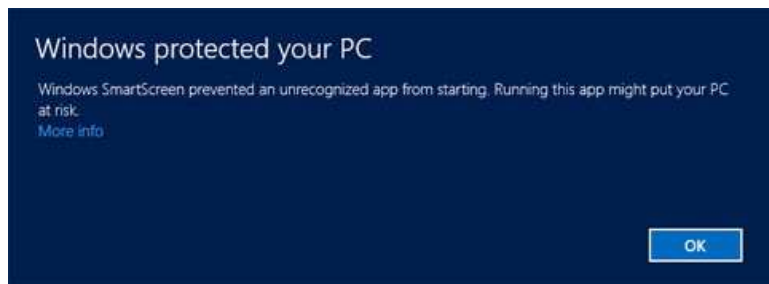
Security – Windows Firewall

Firewall ป้องกันการเข้าถึงจากอินเทอร์เน็ตอื่นไม่พึงประสงค์จากข้างนอก



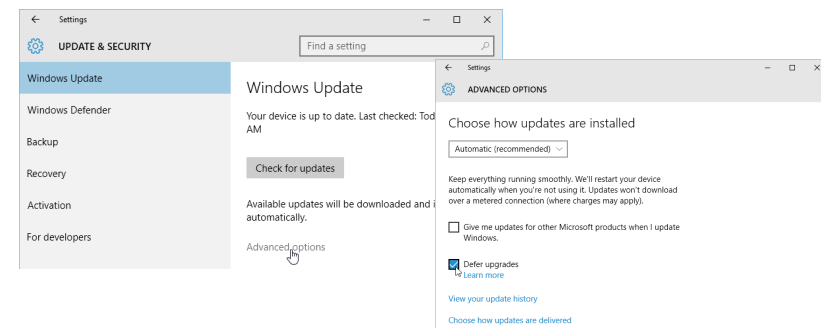
Security – Windows SmartScreen

เมื่อมีภัยคุกคาม windows จะมีการแจ้งเตือนแบบเต็มจอ

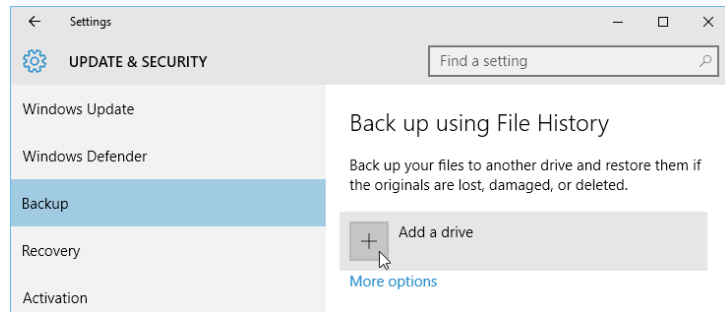


Security – Windows Update

Microsoft จะมีการ update แบบอัตโนมัติเพื่อปรับปรุงแก้ไขตัวมันเองให้ทันสมัยอยู่เสมอ ซึ่งเราสามารถเลื่อนการ update ได้โดยเลือก Defer upgrades



Security – Backup and Recovery
windows 10 สามารถป้องกันการไฟล์สูญหายได้โดยการสร้าง backup
ไปเก็บเอาไว้ที่ External Hard drive
เลือก Update & Security-> backup->Add a drive



Security – Backup and Recovery (ต่อ)
ถ้าต้องการกู้ไฟล์คืนมา เลือก Options ต่างๆใน Recovery

